

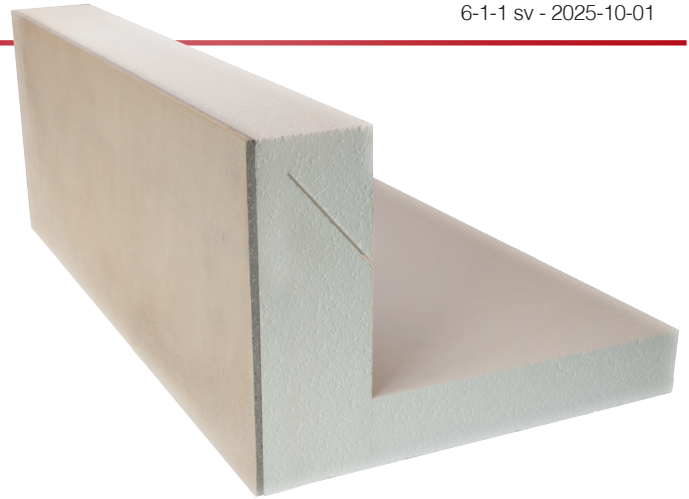
Kantelement 160

Lågenergilösning

Legalett kantelement 160 har hela 150 mm obruten isolering!

- Exceptionellt goda förutsättningar för att individuellt kunna anpassa sockeln för olika vägglösningar.
- Optimalt för att eliminera köldbryggor och minimera värmeförluster.

U-värdet genom sockeln är så lågt som 0,23.



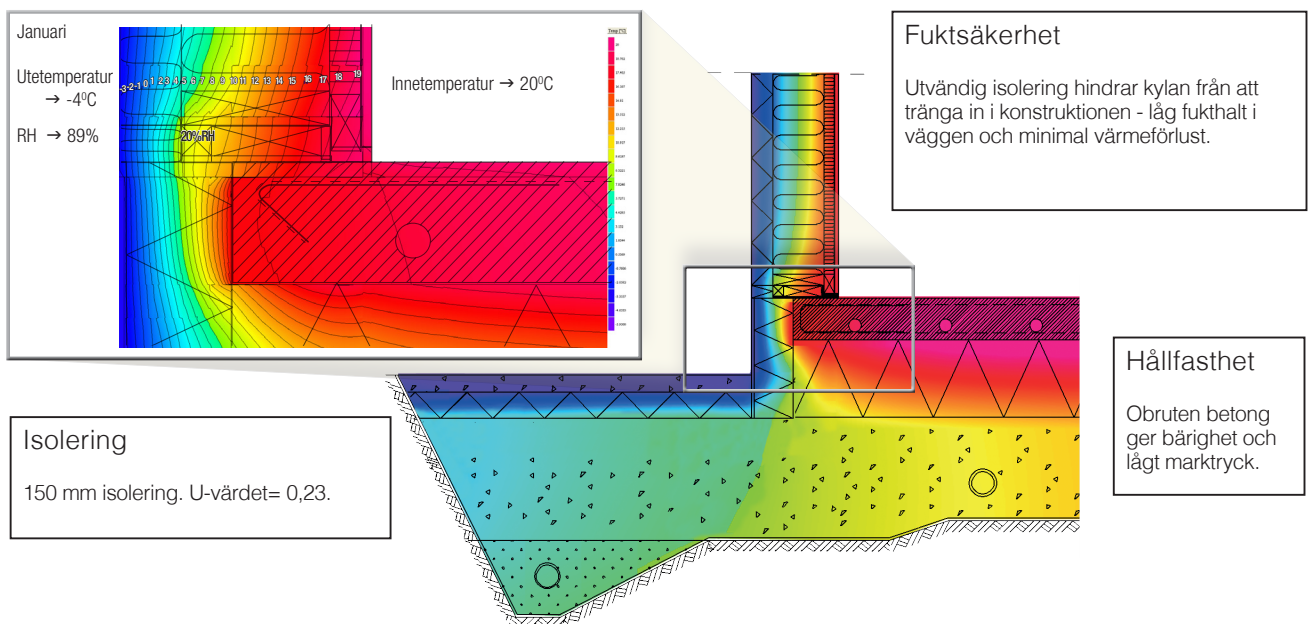
Fuktsäkert

I många sockelkonstruktioner som förekommer på marknaden blir temperaturskillnaden vid anslutningen mellan vägg och grund stor p.g.a. att kylan tillåts att tränga långt in i konstruktionen. Detta gör att risken för röt- och mögelangrepp blir betydande.

Med Legaletts kantelement börjar isoleringen i linje med husets utsida och bygger obrutet inåt.

– Kyla tillåts därmed inte att tränga in i konstruktionen.

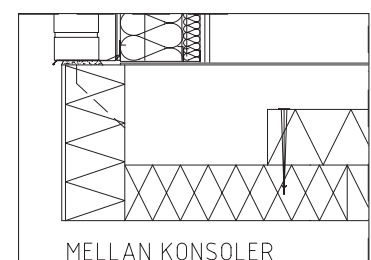
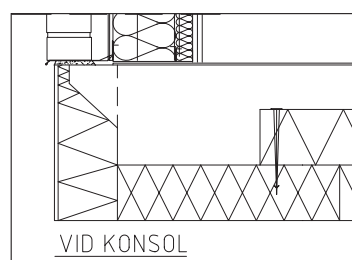
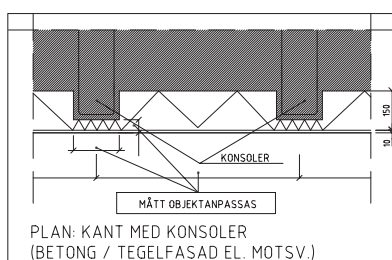
Om sockelns isolering är för dålig eller finns placerad långt in i grunden uppstår risk att den varma inomhusluften kyls av så pass mycket att farlig fukthalt nås.



Hög belastningsförmåga

På grund av att laster från huset normalt också skall överföras från vägg till grund uppstår lätt en konflikt mellan lastbärighet och isolering i sockeln. Flera på marknaden förekommande lösningar är utformade med hänsyn till främst en av dessa uppgifter, medan den andra mer eller mindre lämnas därhän.

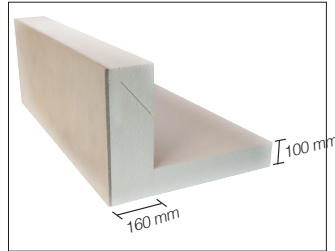
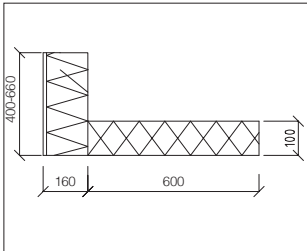
Legalett's lösning med kantelement 160 tillåter att dessa två uppgifter kan kombineras. Vägglasten kan effektivt överföras inåt för lastspridning i den bärande plattan. På detta sätt klaras hög statisk hållfasthet i kombination med ett av marknadens bästa isolervärden för bärande sockellösningar!



Konstruktionsexempel -Upplagskonsoler för fasadtegel

Kantelement 160

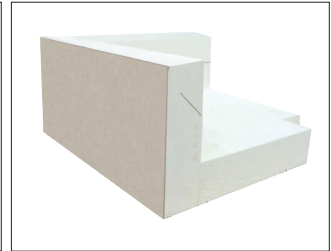
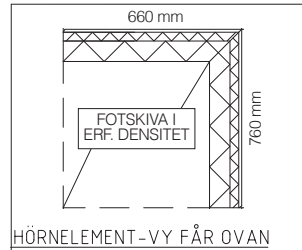
U-värde sockel	0,23
Längd	1200 mm
Tjocklek sockel	150 mm EPS + ca 10 mm betongyttskikt
Höjd	L-element 400 - 600 mm
Bredd inkl. L-fot	760 mm
Bottentjocklek (fot)	100 mm



Hörnelement 160

Hörnelement levereras färdiga med fotskiva.

Yttermått	760 x 760 mm
Höjd	400 - 600 mm



Format

Bredd fotskiva från 100 mm till 1200 mm, kvalité EPS/ XPS 100 700.

Standardfot: Bredd 600 mm kvalité XPS 300.

Ytterhörn levereras färdiga som standard.

Innerhörn tillverkas på begäran.

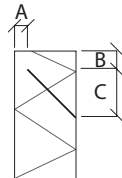
Fotskiva kvalité XPS300/100 mm					
Typ	Höjd mm	Tjocklek rygg mm	Längd mm	Fotskiva kvalité standard	Vikt kg
L400	400	160	1200	XPS300	17
L450	450	160	1200	XPS300	18
L500	500	160	1200	XPS300	18,5
L600	600	160	1200	XPS300	21

Hörnelement med fotskiva kvalité XPS300/100 mm					
Typ	Höjd mm	Tjocklek mm	Längd mm	Fotskiva kvalité standard	Vikt kg
Hörn 400	400	160	760 x 760	XPS300	18
Hörn 450	450	160	760 x 760	XPS300	20
Hörn 500	500	160	760 x 760	XPS300	20
Hörn 600	600	160	760 x 760	XPS300	23

Fasning

Elementen levereras med försågat spår för att enkelt kunna anpassa elementens fasning.

Standard fasning:	
A	50 mm
B	50 mm
C	110 mm



Hulling (plastspik)

Fastspikning mellan cellplastskivor
Längd 180mm



Fixeringskil

Fixerar L-elementen

